

## Forschungsprojekte

## Centers of Excellence

- Spezialforschungsbereiche (SFB)
- Forschungsschwerpunkte (FSP)
- Wissenschaftskollegs (WK)

## Internationale Mobilität

- Schrödinger-Ausland-Stip.
- Schrödinger-Rückkehr-Stip.
- Lise-Meitner-Stellen

## SpitzenforscherInnen

- START- Programm
- Wittgenstein-Preis

## Kooperation mit der Wirtschaft

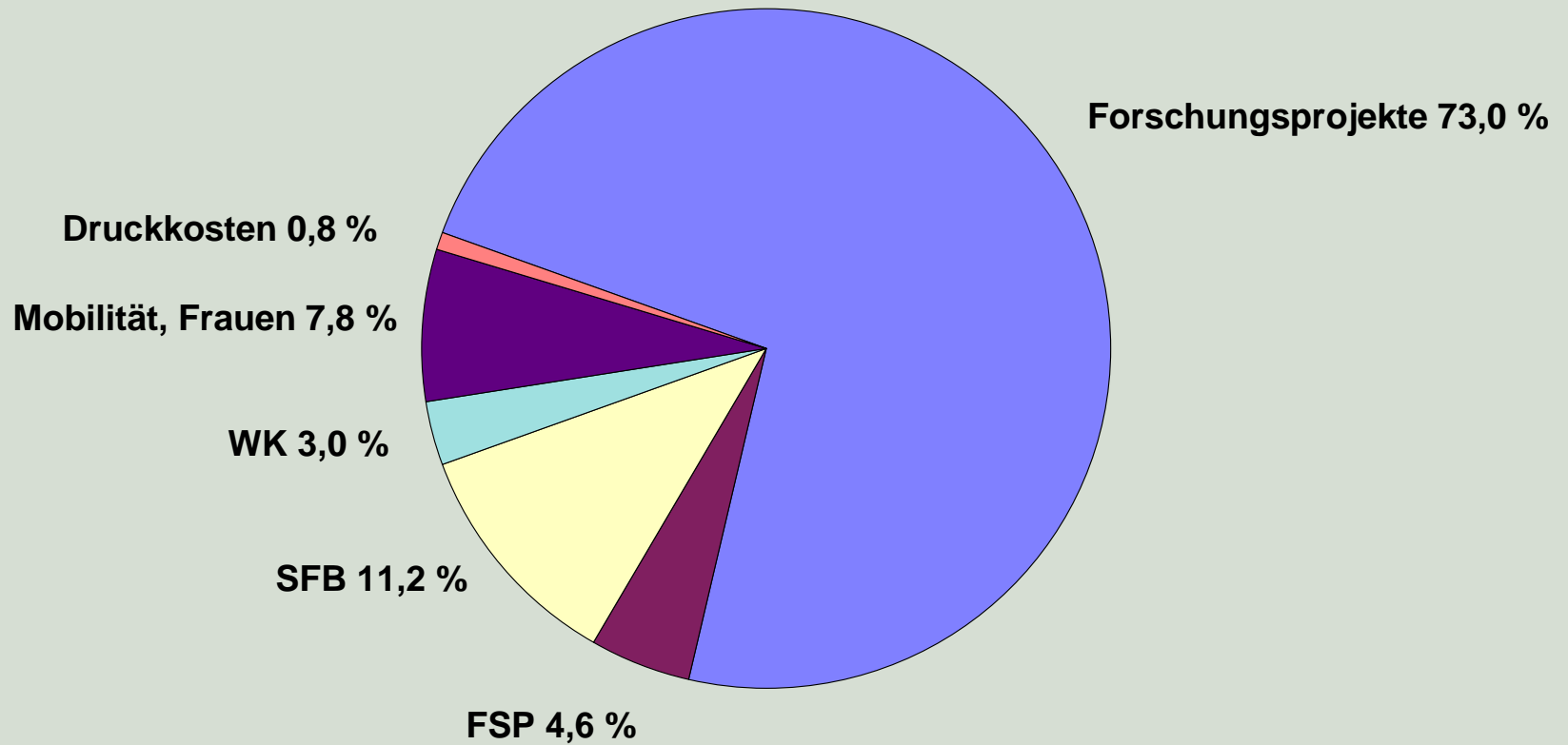
- Impulsprojekte
- (*Kplus* - Programm)

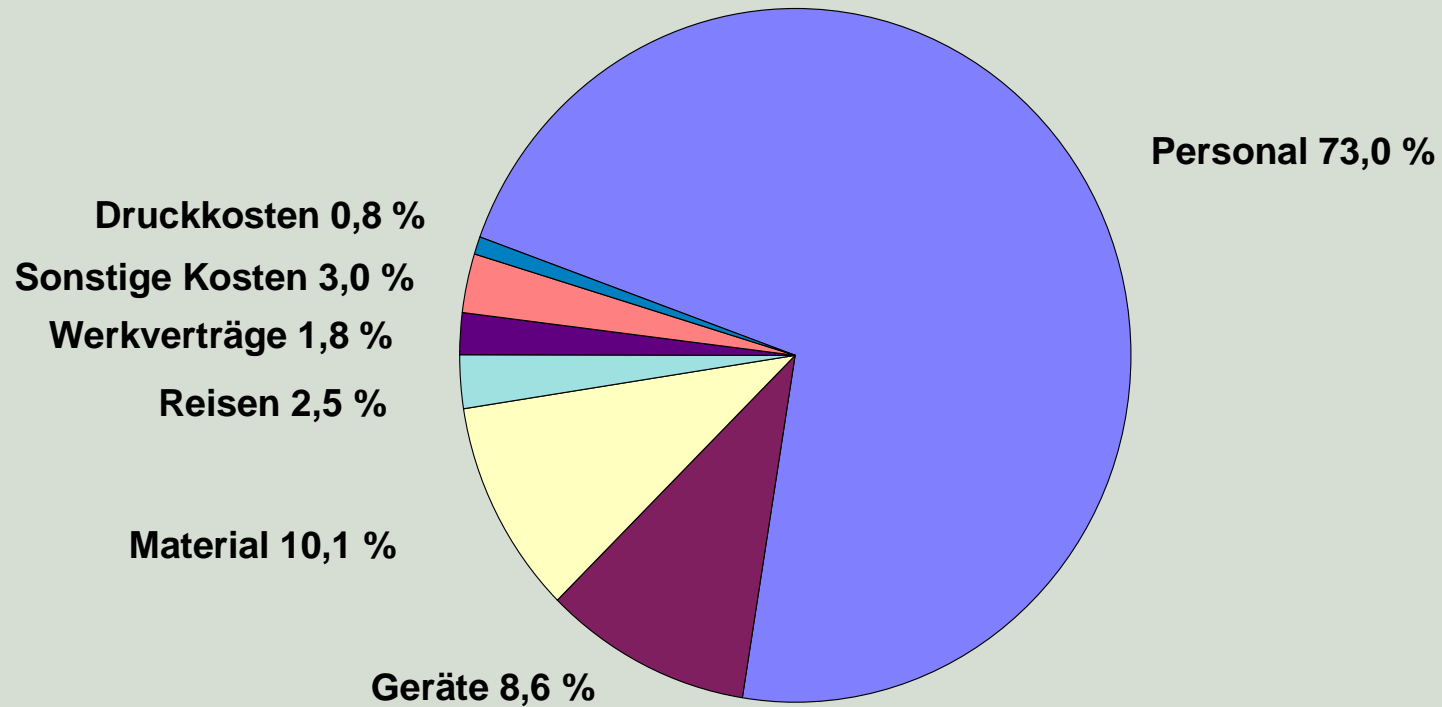
## Frauenförderung

- Firnberg-Stellen
- Bühler--Habil.-Stipendien

## Doktorandenstipendien

- keine



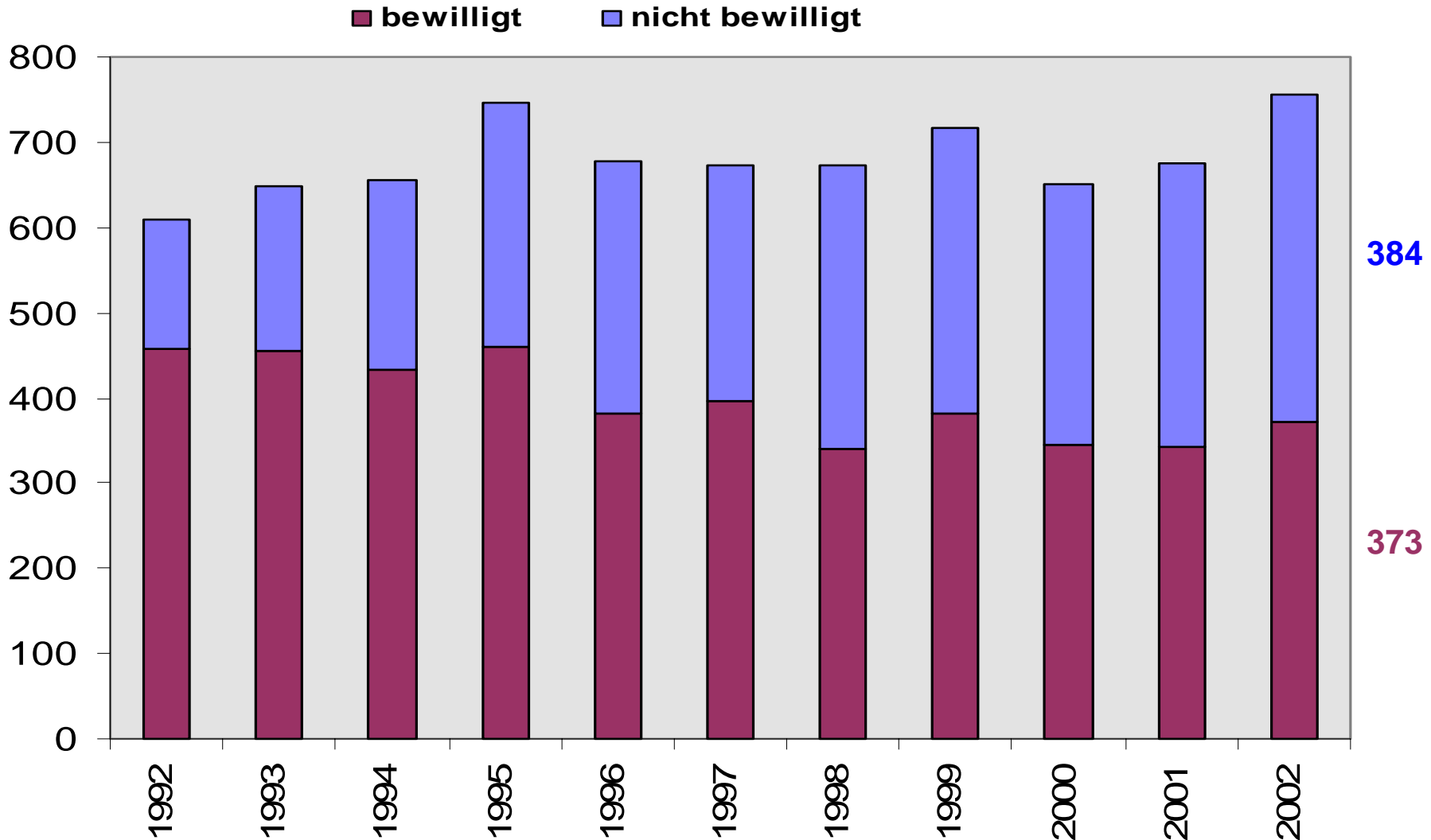


<b>Naturwissenschaften (inkl. Biologie)</b>	<b>56,2 %</b>
<b>Humanmedizin</b>	<b>21,3 %</b>
<b>Geisteswissenschaften</b>	<b>15,1 %</b>
<b>Sozialwissenschaften</b>	<b>3,2 %</b>
<b>Technische Wissenschaften</b>	<b>3,2 %</b>
<b>Land- u. Forstwirtschaft, Veterinärmedizin</b>	<b>1,0 %</b>

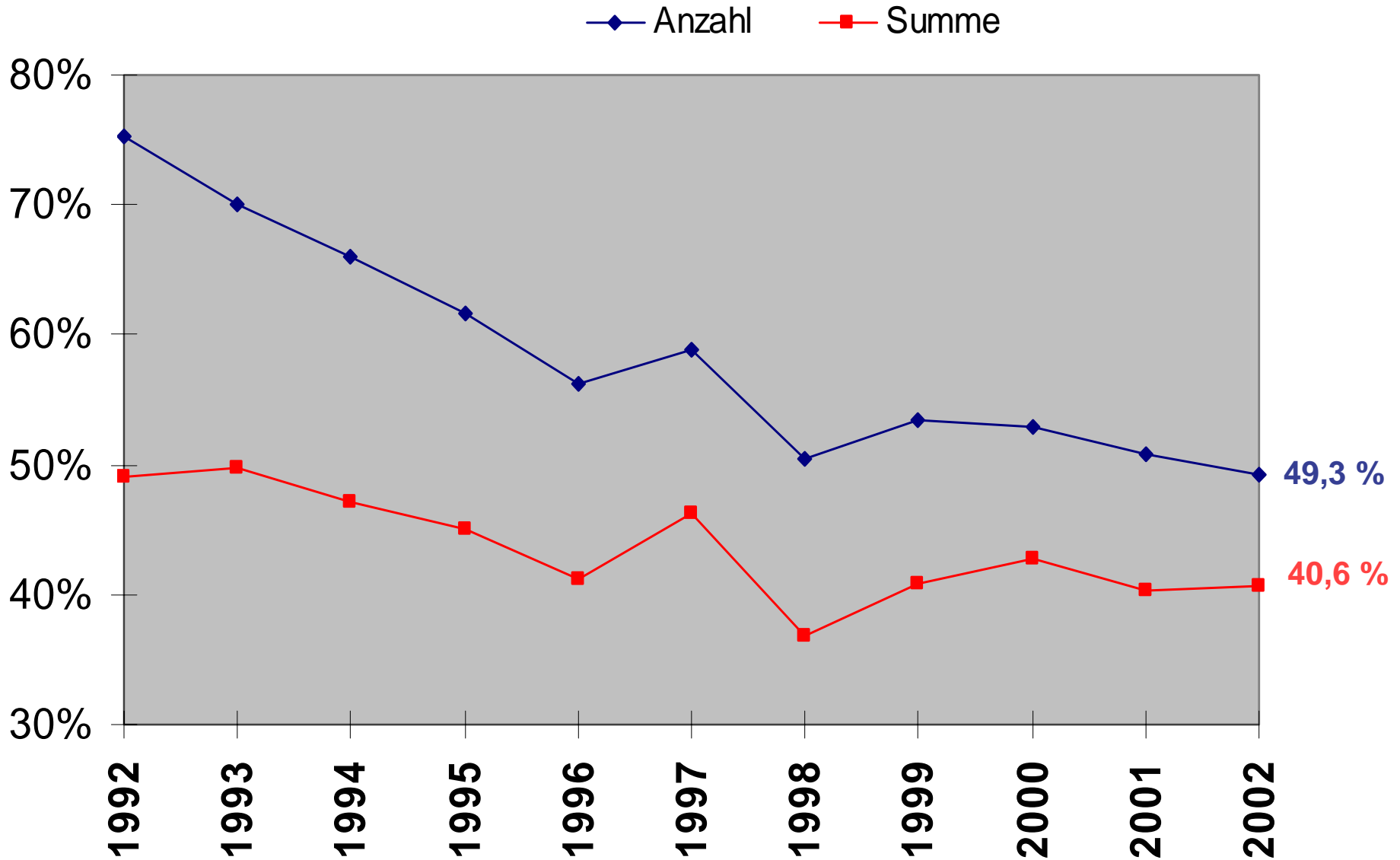
<b>DoktorandInnen</b>	<b>1050</b>
<b>Postdoc</b>	<b>644</b>
<b>Erwin-Schrödinger-Stipendien</b>	<b>106</b>
<b>Lise-Meitner-Stellen</b>	<b>40</b>
<b>Charlotte-Bühler-Stipendien</b>	<b>19</b>
<b>Impulsprojekte</b>	<b>15</b>
<b>Firnberg-Stellen</b>	<b>43</b>

**18,1 % aller 2002 bewilligten Anträge werden von Frauen geleitet.**

## Zahl der Forschungsprojekte 1992-2002

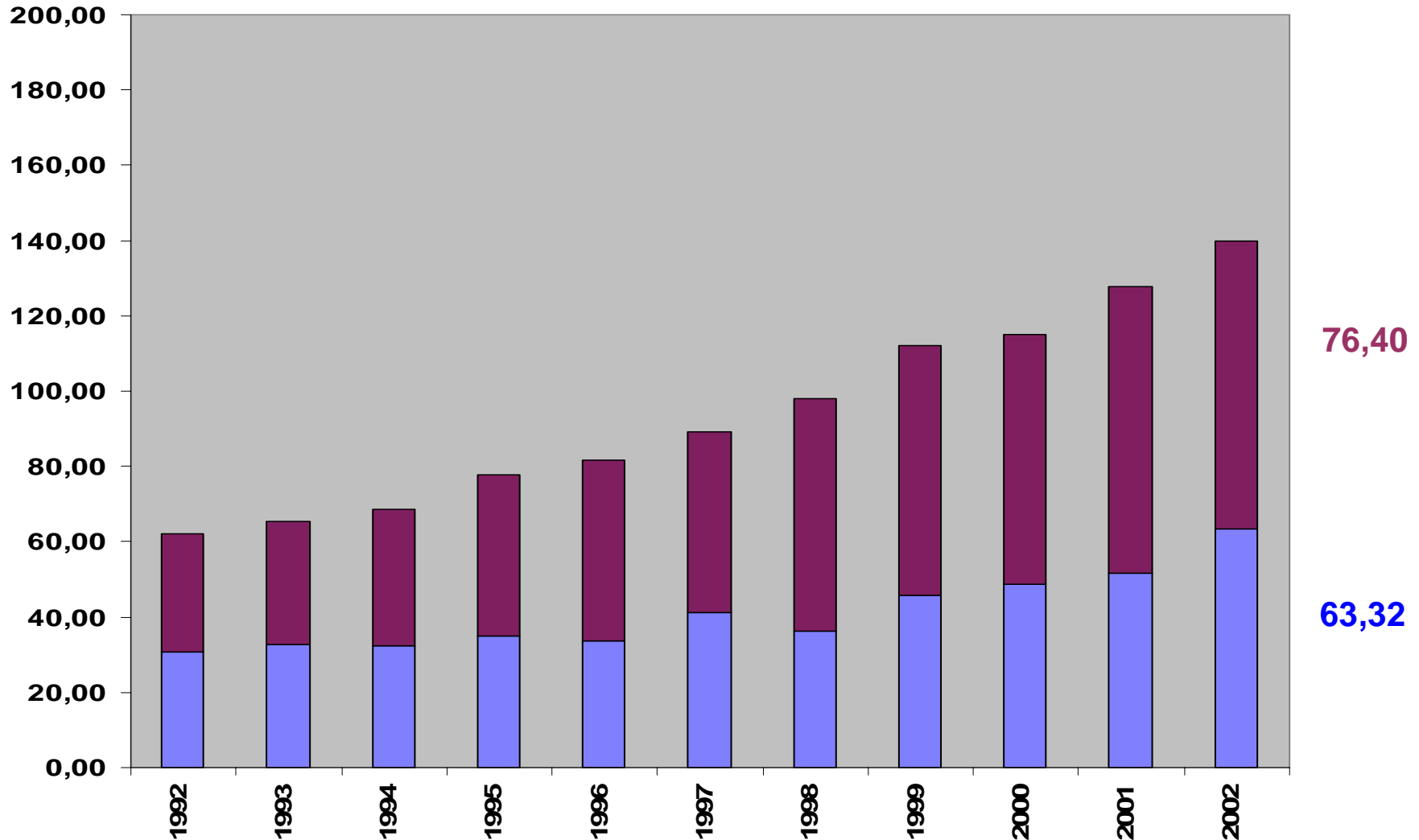


\* bis 1994 2-Jahresprojekte, ab 1995 im zunehmenden Ausmaß 3-Jahresprojekte



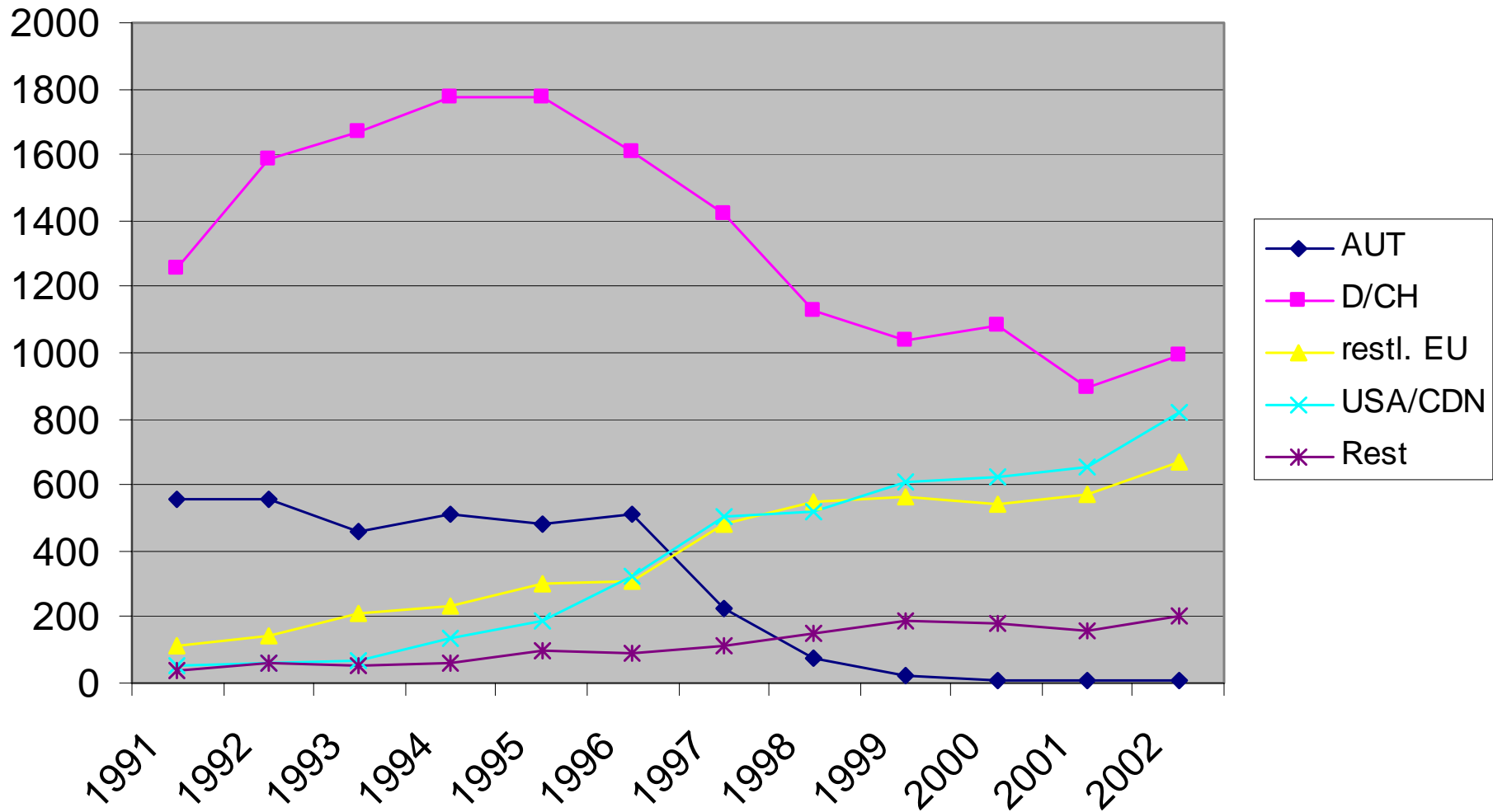
## Bewilligungen und Ablehnungen bei Forschungsprojekten in Mio. € 1992-2002

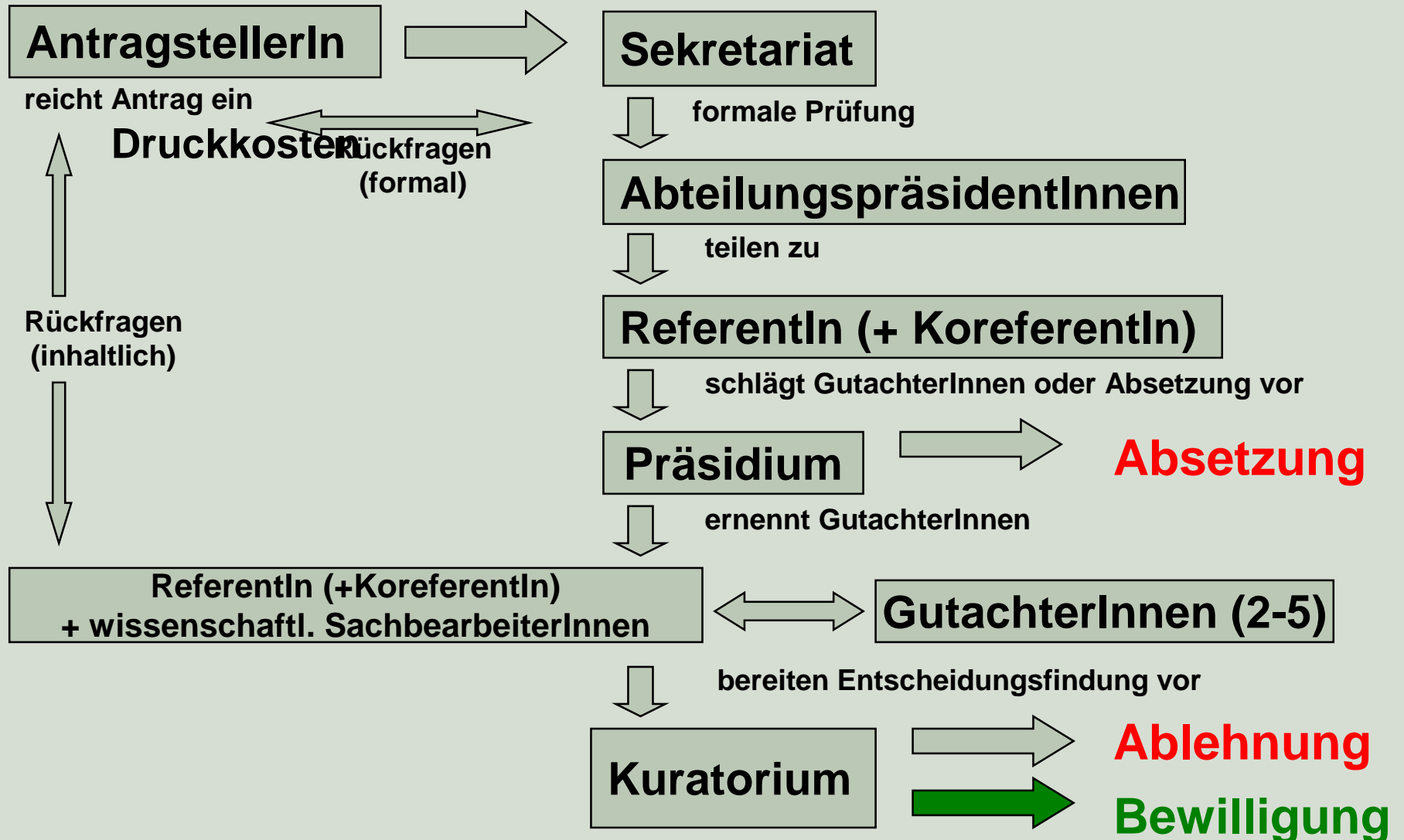
■ bewilligt ■ nicht bewilligt





## Gutachten nach Regionen





## Verfahren

<b>Themenwahl</b>	bottom up
<b>Art der Forschung</b>	Grundlagenforschung
<b>Antragstellung</b>	Territorialitätsprinzip + Altersgrenze bei Stipendien
<b>Quotenregelung</b>	keine
<b>Deadline</b>	keine (außer START, Firnberg)
<b>Bearbeitungsdauer</b>	4-6 Monate

## Begutachtung

**Qualitätsmaßstab**

Internationale Scientific Community

**Peer Review**

nur außerhalb von Österreich

**Gutachten**

mind. 2

**Sitzungen**

ca. alle 2 Monate

**Entscheidung**

Kuratorium auf Basis der Gutachten

**Begründung**

Gutachtenausschnitte

## Problemstellung

- Darstellung der Fragestellung
- Stand der internationalen Forschung
- eigene wissenschaftliche Vorarbeiten

## Projektziele

- hypothesengeleitete Darlegung der Projektziele

## Methoden

- Forschungsansatz, Zeit- und Arbeitsplan

## Forschungsstätte

- institutionelle Einbettung, vorhandene Infrastruktur und Personal

## Kosten

- Begründung von Personal-, Geräte-, Reisen-, Material-, sonstige Kosten

## Wissenschaftliche Qualität des Projekts

- **Bezug des Projekts zum internationalen Forschungsstand?**
- **Sind bedeutende Erkenntniserweiterungen zu erwarten?**
- **Sind die Projektziele klar formuliert?**
- **Sind Methoden und Arbeitsplan geeignet, die Ziele umzusetzen?**
- **Einschätzung der wissenschaftlichen Qualifikation?**
- **Wie können die Erfolgchancen des Projekts erhöht werden?**

## Finanzielle Aspekte des Projekts

- **Welche Personal- und Sachaufwendung sind notwendig?**
- **Sind die beantragten Mittel gerechtfertigt?**

<b>A</b>		
100	<b>Excellent:</b> according to scientific criteria the project should receive top ranking	
95		
90		
85		
<b>B</b>		
80	<b>Good:</b> worth funding suggested modifications:	
75		improved focus <input type="checkbox"/>
70		partial revision <input type="checkbox"/>
65		other (see report) <input type="checkbox"/>
<b>C</b>		
60	<b>Unsatisfactory:</b> not worth funding in its current form	
55		
50	Recommendation:	major revision <input type="checkbox"/>
45		rejection <input type="checkbox"/>
...		
10		

	Brutto/Jahr	Brutto/Mon.	Netto/Jahr	Netto/Mon.
Postdoc	<b>45.720,00</b>	2.556,60	23.510,14	1.622,23
Doktoranden	<b>27.620,00</b>	1.543,80	15.686,50	1.102,52
Selbstantrag: Post	<b>40.659,00</b>		23.510,72	
Selbstantrag: Doc	24.459,00		15.687,29	
MTA, CTA, MTF, TF	31.300,00 – 23.000,00 Brutto/Jahr			
Geringfügig Beschäftigte	<b>5.354,00</b>			309,38
Forschungsbeihilfe für Diplomanden	<b>5.280,00</b>			440,00
Werkverträge	freie Vereinbarung			



- ?** zu lange bzw. zu kurze Projektanträge
- ?** deutschsprachige Anträge
- ?** unzureichendes Englisch
- ?** vage Problemfokussierung
- ?** mangelnde Diskussion des Forschungsstandes
- ?** zu umfangreiche Zielstellungen
- ?** keine Hypothesen
- ?** keine wissenschaftlichen Vorleistungen
- ?** vage Methoden- und Arbeitsplanbeschreibung
- ?** nicht nachvollziehbare Kosten