

## Massendigitalisierung von Archivdokumenten. Konzepte, Standards und Best Practise. Am Beispiel des Brenner Archivs



Günter Mühlberger  
Universitätsbibliothek Innsbruck

Was nicht digital ist, ist nicht.

- Erschließung
- Service
- Sicherung

1. Informationserfassung
2. Beschreibung
3. Benutzersystem
4. Organisation
5. Sicherung

## Verhältnis Original zu Kopie

- Qualitätsstandards für Bearbeitung am Bildschirm, Drucken, Internetbenutzung, Archivieren
- s/w, grau, farbig
- Speicherformate
- Abfolge (Briefe), Leerseiten, Rückseiten,...

## Beschreibung

- Einzeldokument
- Sammlung
- Struktur des Archivs
- Bestehende Kataloge
- Suchmöglichkeiten
- Indexierung – Thesauri
- Normdaten
- Erweiterbarkeit (Transkription, Annotation, Edition)

- Nicht jeder soll Zugriff zu allem haben
  - Freie Dokumente
  - Wertvolle Dokumente
  - Aktuelle Dokumente
  - Persönlichkeitsrechte
  - Benutzergruppen

- Infrastruktur
  - Ausbildung der Mitarbeiter
  - Geräte
  - Zwischenspeicher
  - Kosten
  - Workflow

- Flüchtigkeit digitaler Daten
  - Nachhaltigkeit
  - Speichersysteme
  - Verfügbarkeit
  - Standards



- Grundsatzbeschluss
  - Erfahrungen gewinnen
  - Learning by doing
  - Minimale Infrastruktur
  - Keine ausgebildeten Mitarbeiter
  - 6 Sitzungen verteilt auf 10 Monate
  - ALO System als Ausgangspunkt

- Informationserfassung
  - Lesbarkeit muss gleich gut oder besser als vom Original sein
  - Keine Reproqualität sondern „Arbeitsqualität“
  - Keine Kalibrierung der Geräte
  - Grundsätzlich Farbe, 200 bis 300 dpi
  - Vorerst JPEG (50% Komprimierung), später JPEG2000
  - Ca. 0,5 bis 1 MB pro Image

- ISO und ITU (International Telecommunications Union) Standard
  - 100 Experten, 18 Länder
  - Entwickelt mit dem Ziel JPEG zu ersetzen und einen umfassenden Standard für digitale Bilder zu liefern
  - Soll die nächsten 10 Jahre halten
  - Neue Features: Skalierbarkeit, regionales Encoding, bessere Austauschbarkeit,...
  - Derzeit in einzelnen Applikationen schon unterstützt, allerdings noch nicht in Browsern

- Beschreibung
  - Nicht: ein umfassendes, komplexes Beziehungsgeflecht mit allen denkbaren Verlinkungen und Suchmöglichkeiten zu bieten
  - Kein Schwerpunkt auf Beschlagwortung oder inhaltliche Erschließung
  - Sammlungen und Konvolute statt Einzelobjekte
  - Dublin Core für Sammlungen
  - Basismetadaten (Creator, Title, Subject, Date, Language,...)
  - METS für Objektebene (DC eingebettet)

- Vernachlässigtes Thema, aber derzeit internationale Anstrengungen: UKOLN, CIMI, DC
- EAD, RNA
- DC Modell: Collection Description Schema
  - Collection
  - Location
  - Agents
- Collection
  - Title, Identifier, Language, Type, Access Control, Legal Status, Custodial History, Location, Subject, Date Range, Collector, Owner, Sub-collection, Super-collection

- Benutzerverwaltung
  - Public domain Material
  - ALO: Benutzerverwaltung noch nicht realisiert

- Digitalisierung
  - Flachbettscanner
  - Teststellung Dokumentenscanner: 5080 Canon, Kodak 208i
  - General Purpose Belegscanner
  - A3, Farbe bis 600 dpi, unterschiedliche Beleggröße, Stapeleinzug z.T. mit Ultraschallkontrolle, Doppelseitenscanner
  - Manuskripte, Briefpapier, Transparenzpapier, Postkarten, Kuverts, Fotos,...
  - Durchsatz: Rund 5000 Seiten (=10.000 Bilder bzw. 5-10 GB) pro Tag
  - Trainingsbedarf hängt stark von Software ab

- Workflow
  - ALO System
  - Metadateneingabe für Sammlung
  - Dokumente werden nach physikalischer Ordnung gescannt
  - Künstliche Konvolute
  - Unmittelbar nach dem Scannen Metadateneingabe und Hochladen auf Server
  - Damit auch Internetzugriff gegeben
  - Geringer Arbeitsaufwand, da Metadaten aus der Sammlungsbeschreibung übernommen werden

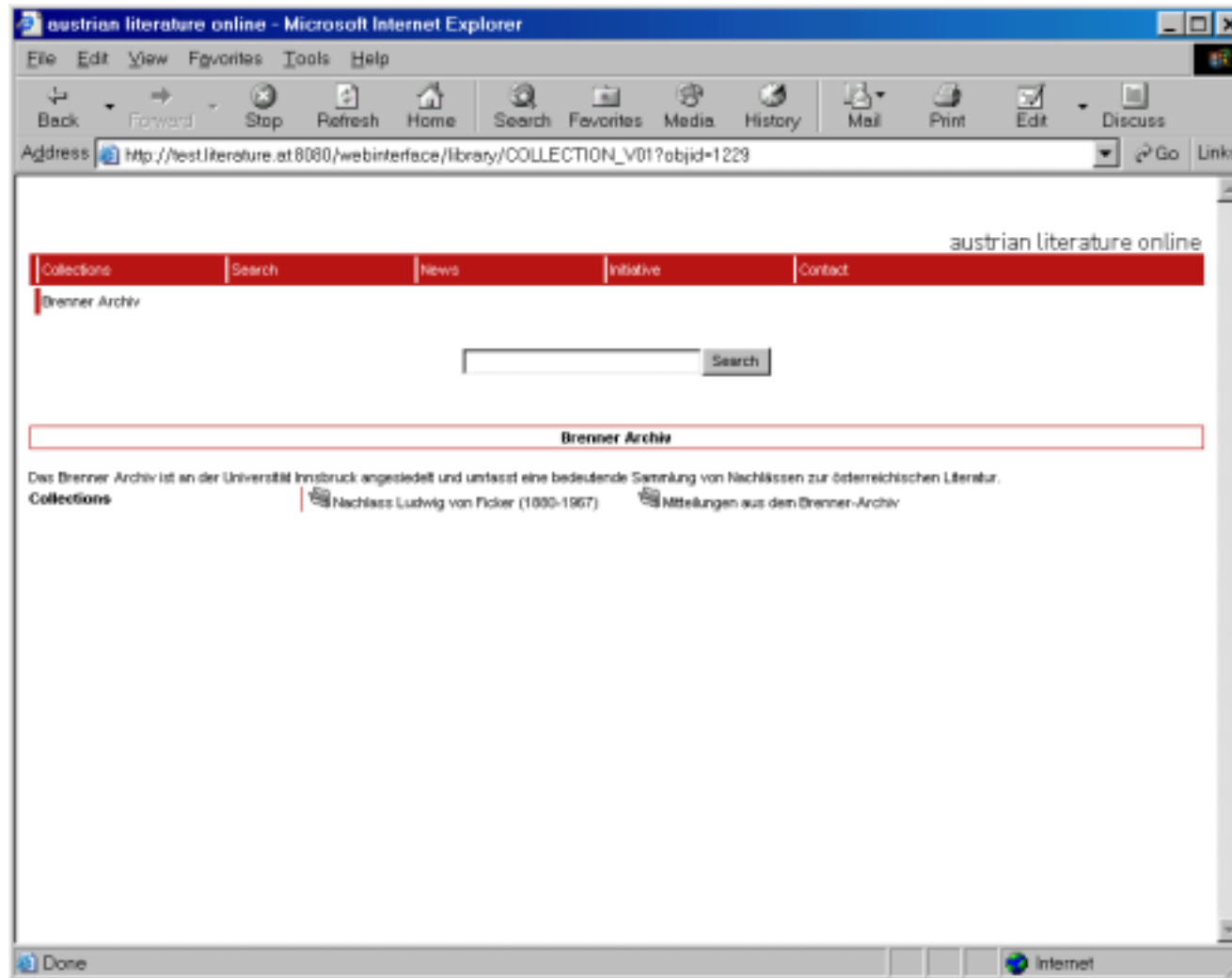


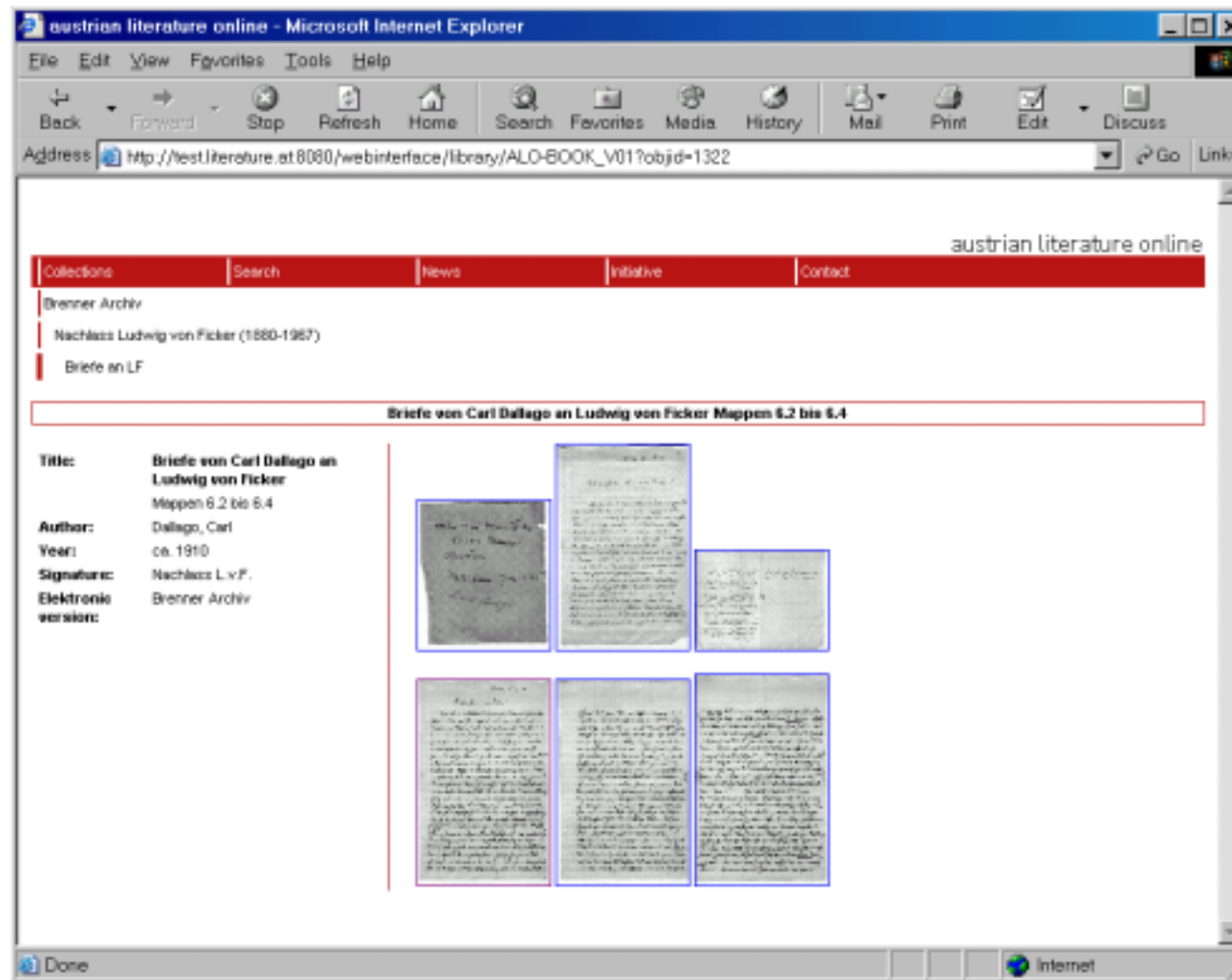
- Sicherung
  - Service Provider: ZID
  - System: ALO
  - Standardisierte digitale Objekte: XML, METS
  - Physikalisch: TeraServer, IBM Plattenspeichersystem (HMS)

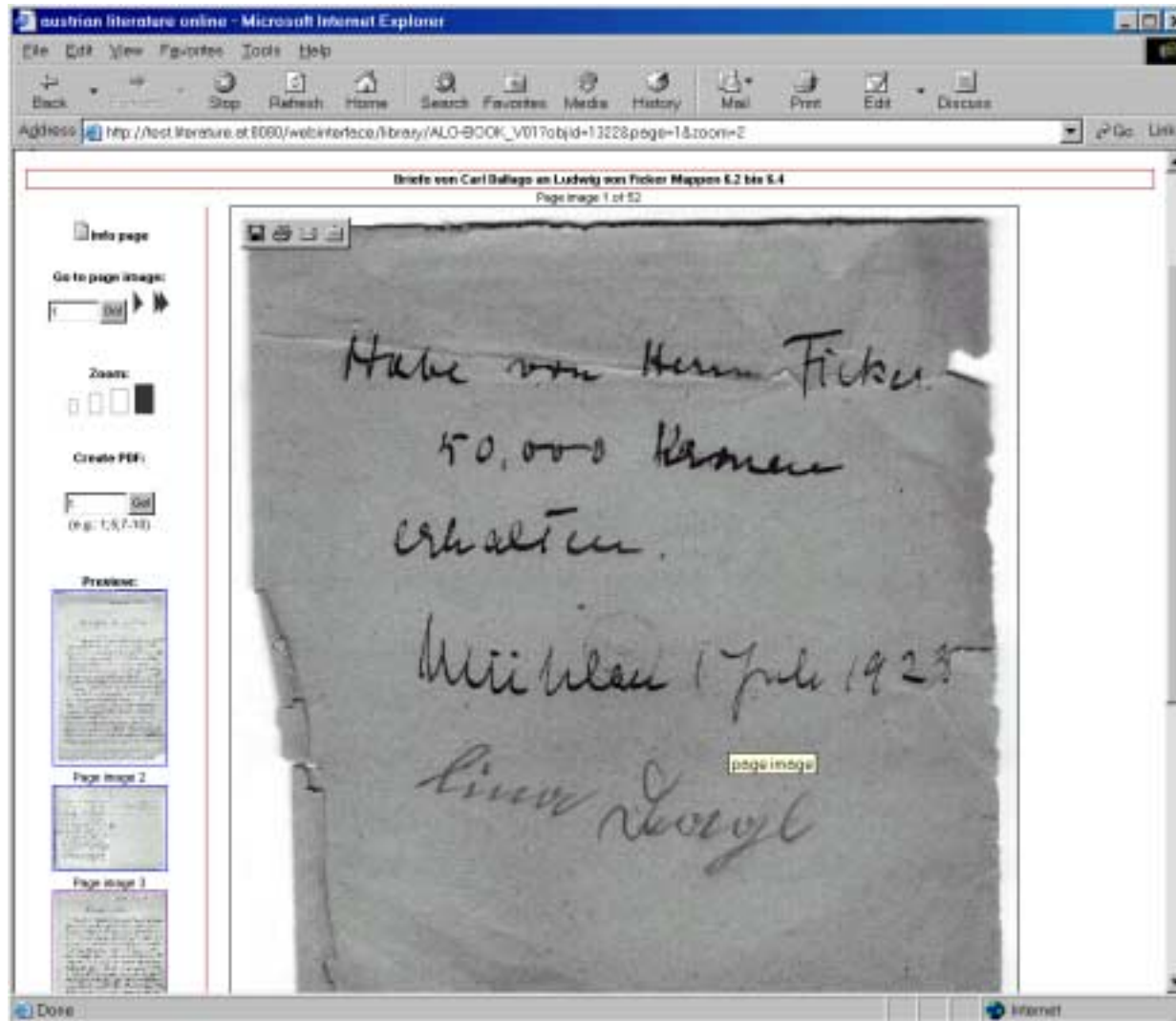
- Metadata Encoding and Transmission Standard
- Library of Congress; BL, BNF, ...
- Standardisiertes Objekt im Rahmen von OAIS (Open Archival Information Standard)
- Metadaten
  - Descriptive
  - Administrative
  - Structural Map
  - Filegroup

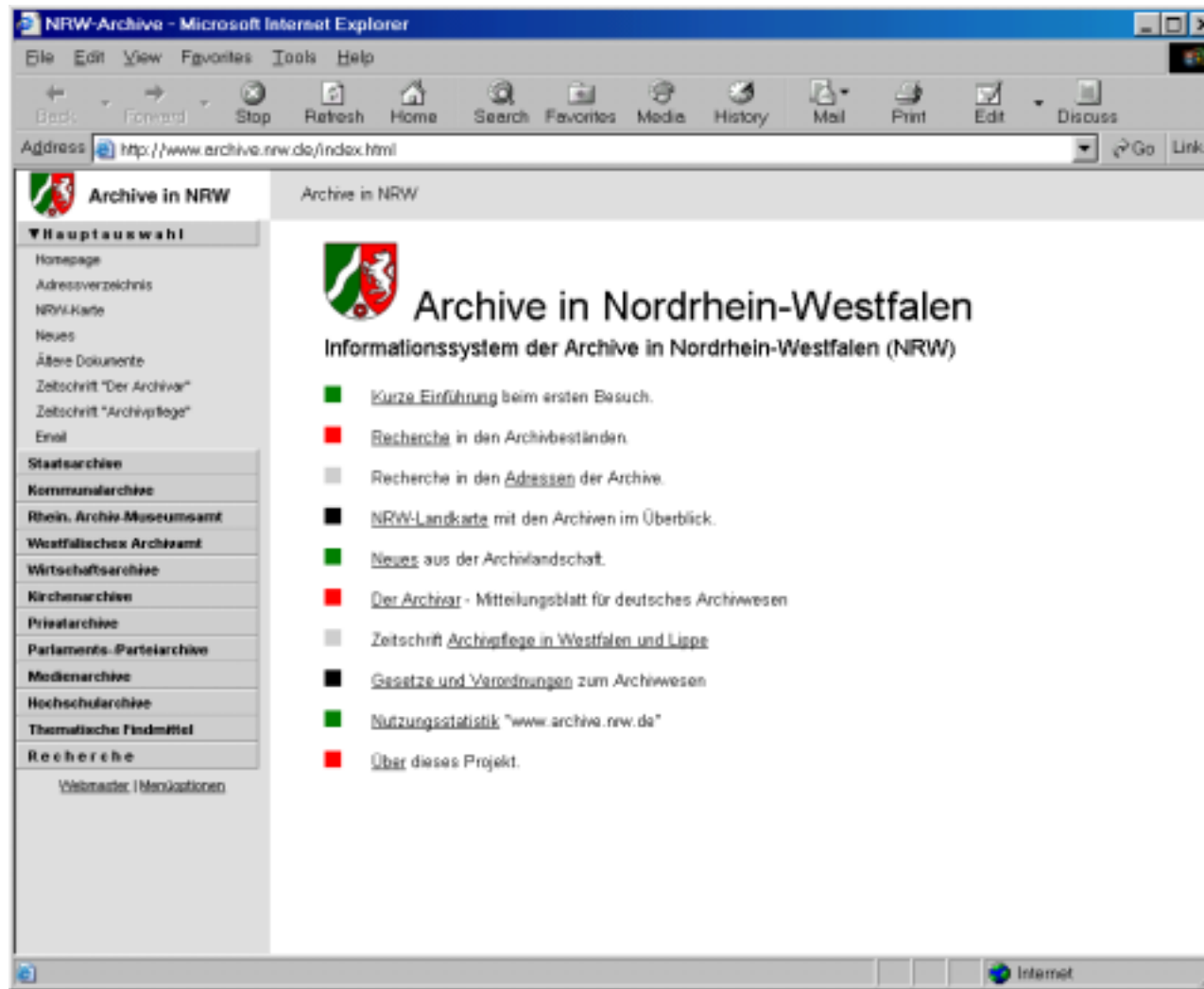
- RLG-OCLC Report
- Ausgangspunkt: Digital born documents
- Empfehlungen
  - Institution muss Verantwortung übernehmen
  - Dokumente müssen identifiziert, verwaltet, regelmäßig erneuert und geprüft werden, etc.
  - Technisch: OAIS Kompatibilität
- Zertifizierung der Repositorien angestrebt

- Zugang
  - Internet
  - Eine JPEG Datei genügt, wird am Server umgewandelt
  - Such- und Blätterfunktionen werden vom System bereit gestellt
  - Verlinkung mit bestehenden Katalogen ist möglich
  - ALO-Client: Download der Originaldateien
  - CD-ROM als Arbeitsmedium

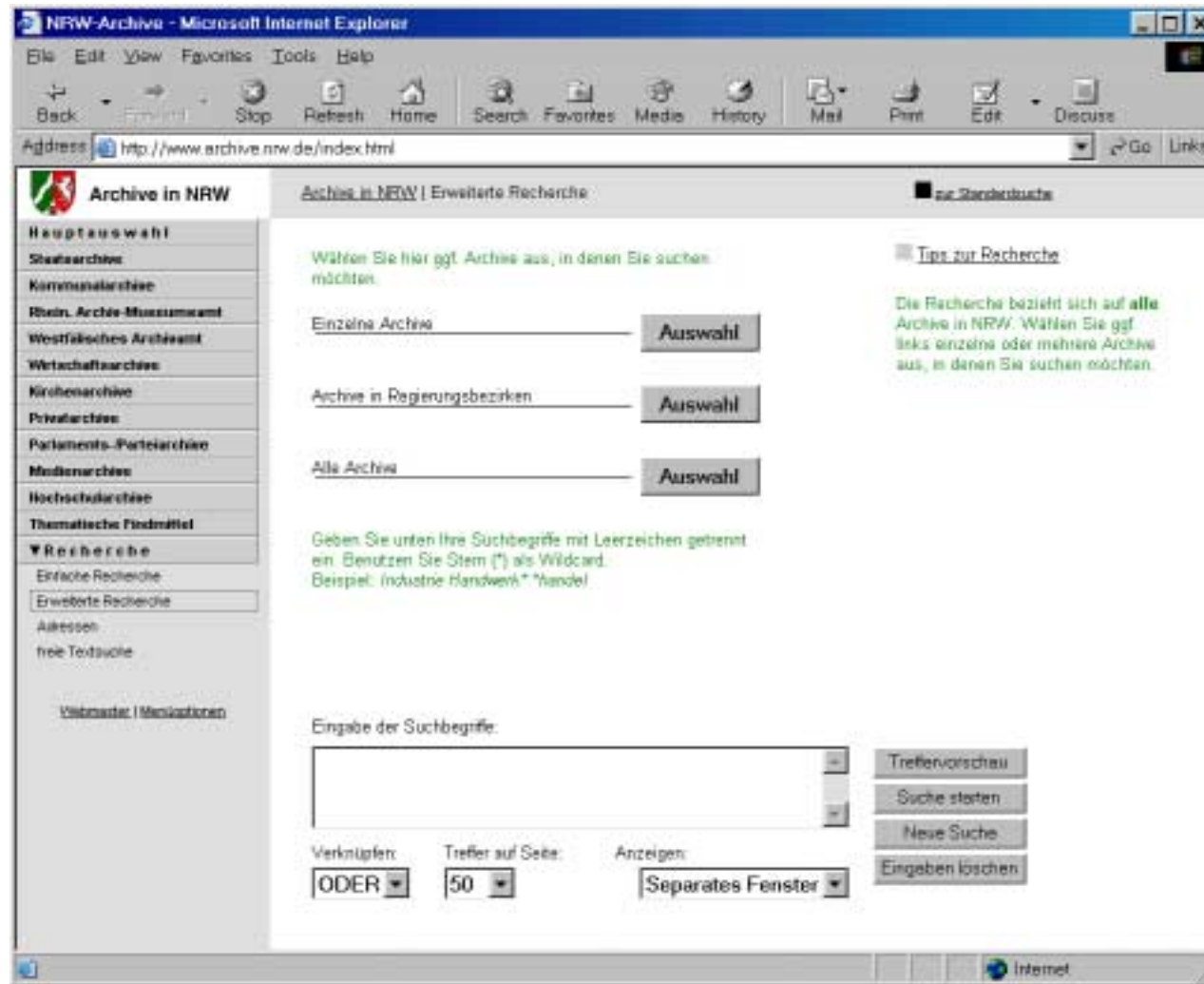












Suchergebnis NRW-Archive - Microsoft Internet Explorer

File Edit View Favorites Tools Help

schließen

### Suchergebnis der Bestandsrecherche

Trefferanzahl: 17

<< Vorherige 50 Treffer Nächste 50 Treffer >>

Treffer: 1-17

Bei der Suche nach "ÖSTERREICH" wurden folgende Bestände gefunden:

**Staatsarchiv Münster**

I. TERRITORIEN DES ALTEN REICHES BIS 1802/03 EINSCHLISSLICH KIRCHEN, STIFTER, KLÖSTER, STÄDTE U. Ä.

1. KÖLNISCHES WESTFALEN

1. 1. Herzogtum Westfalen

Westf. Anteil (neben dem Vest Recklinghausen) des Erzb. Köln, benannt nach dem für ganz Westfalen beanspruchten Herzogstitel, 1368 vergrößert du[...]

[Bestand anzeigen](#)

**Staatsarchiv Münster**

IV. NICHTSTAÄTLICHES SCHRIFTGUT (JURISTISCHE UND NATÜRLICHE PERSONEN)

2. GUTS- UND GEWERBEBETRIEBE, FAMILIEN UND PERSONEN

2. 3. Personen (Nachlässe)

Hugelmann

**Laufzeit:** 1. Hälfte 20. Jh.

Karl Gottfried Hugelmann, \*1879 in Wien; Prof. f. Staatsrecht in Wien (bis 1934) und Münster (1934-1945); R[...]

[Bestand anzeigen](#)

**Stiftung Westfälisches Wirtschaftsarchiv**

N - Nachlässe

N 14 - Eberhard Winkhaus

**Laufzeit:** [1496]-1947

Beruf: Publizist, Heimat- und Familienforscher

Eberhard Winkhaus (1892-1953) stammte aus einem "Bauern- und Schm[...]"

[Bestand anzeigen](#)

**Stiftung Westfälisches Wirtschaftsarchiv**

S - Sammlungen

S 25 - Ehrenurkunden

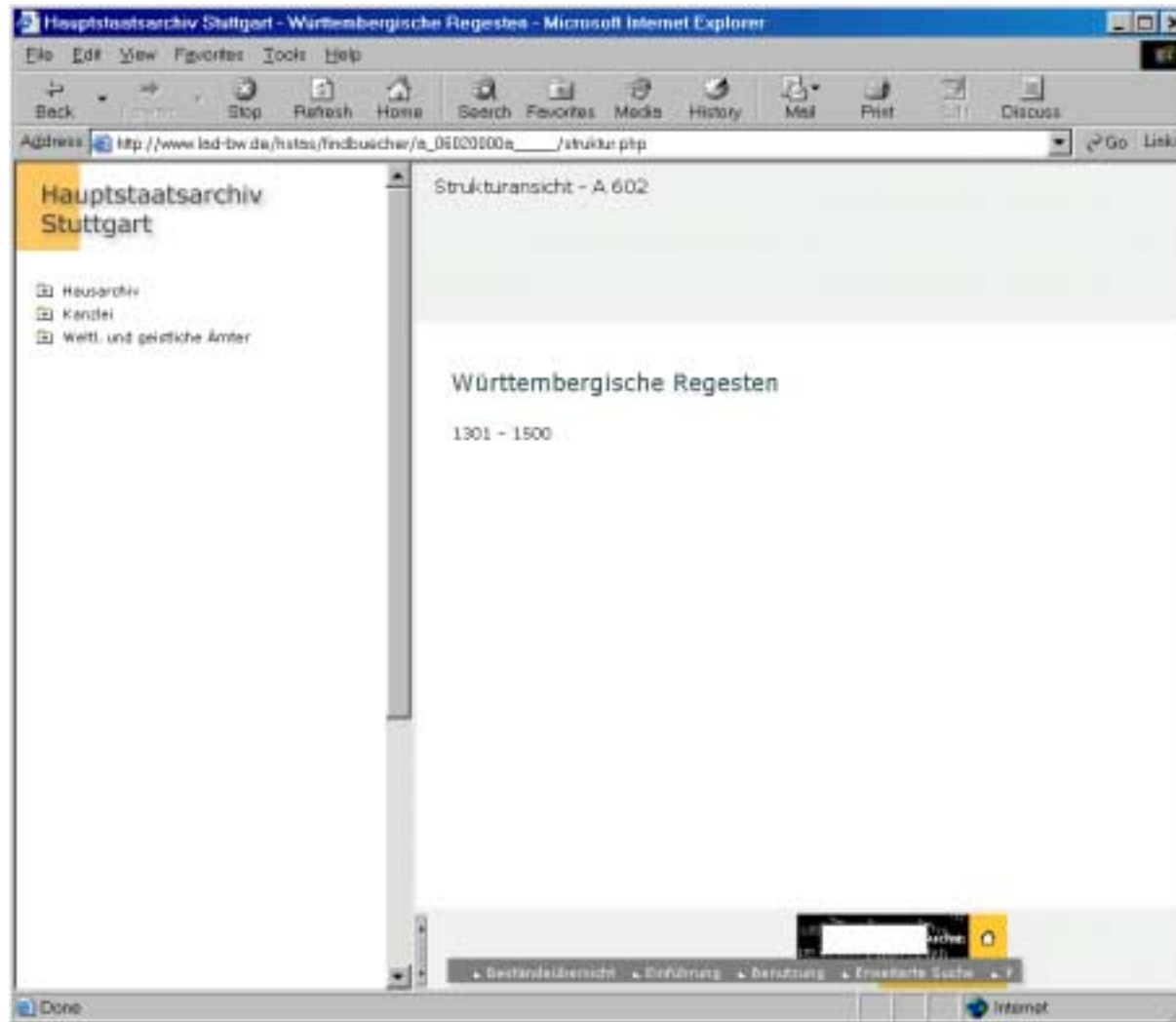
**Laufzeit:** 1865, 1924-1985

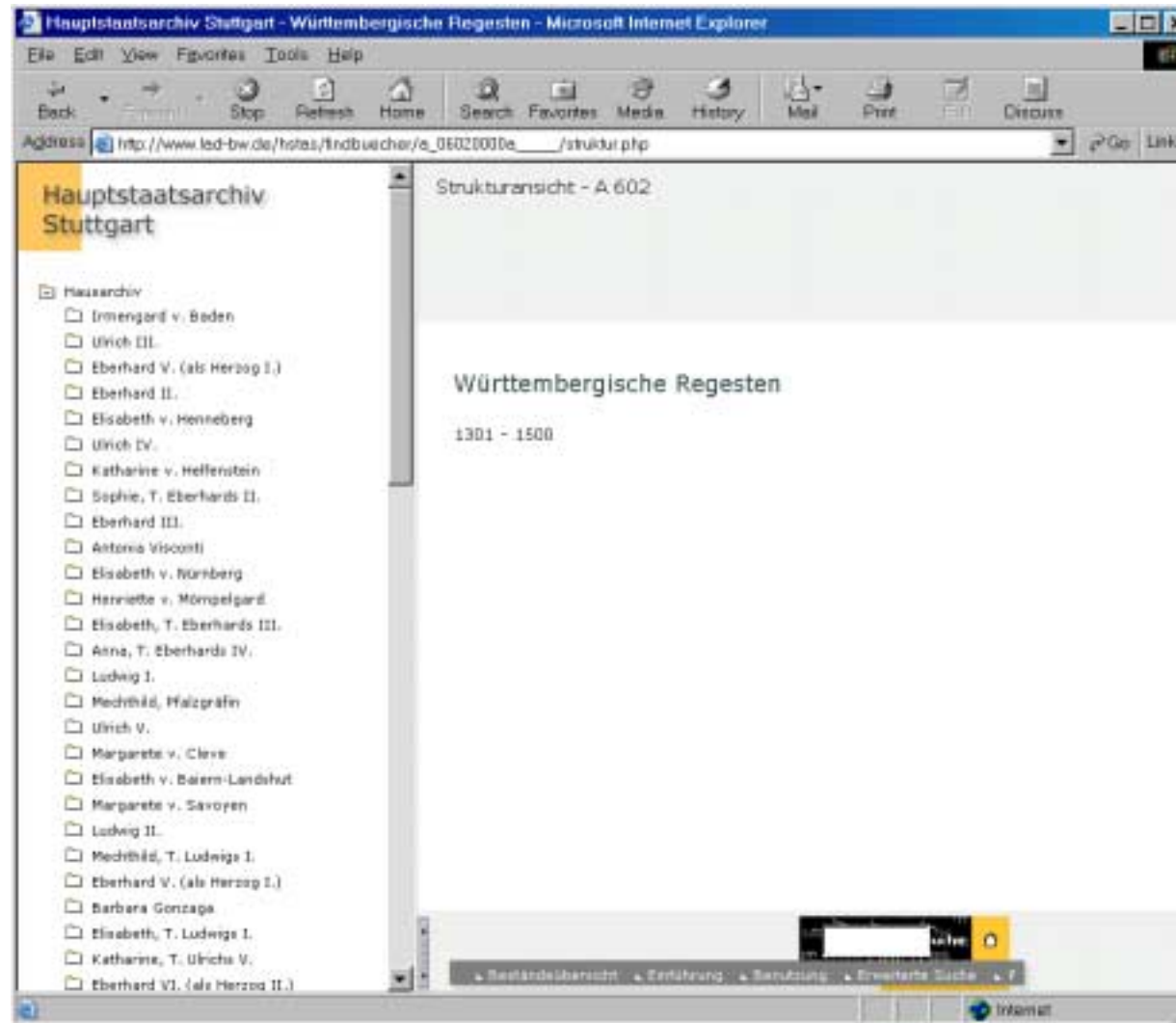
3 Schubladen

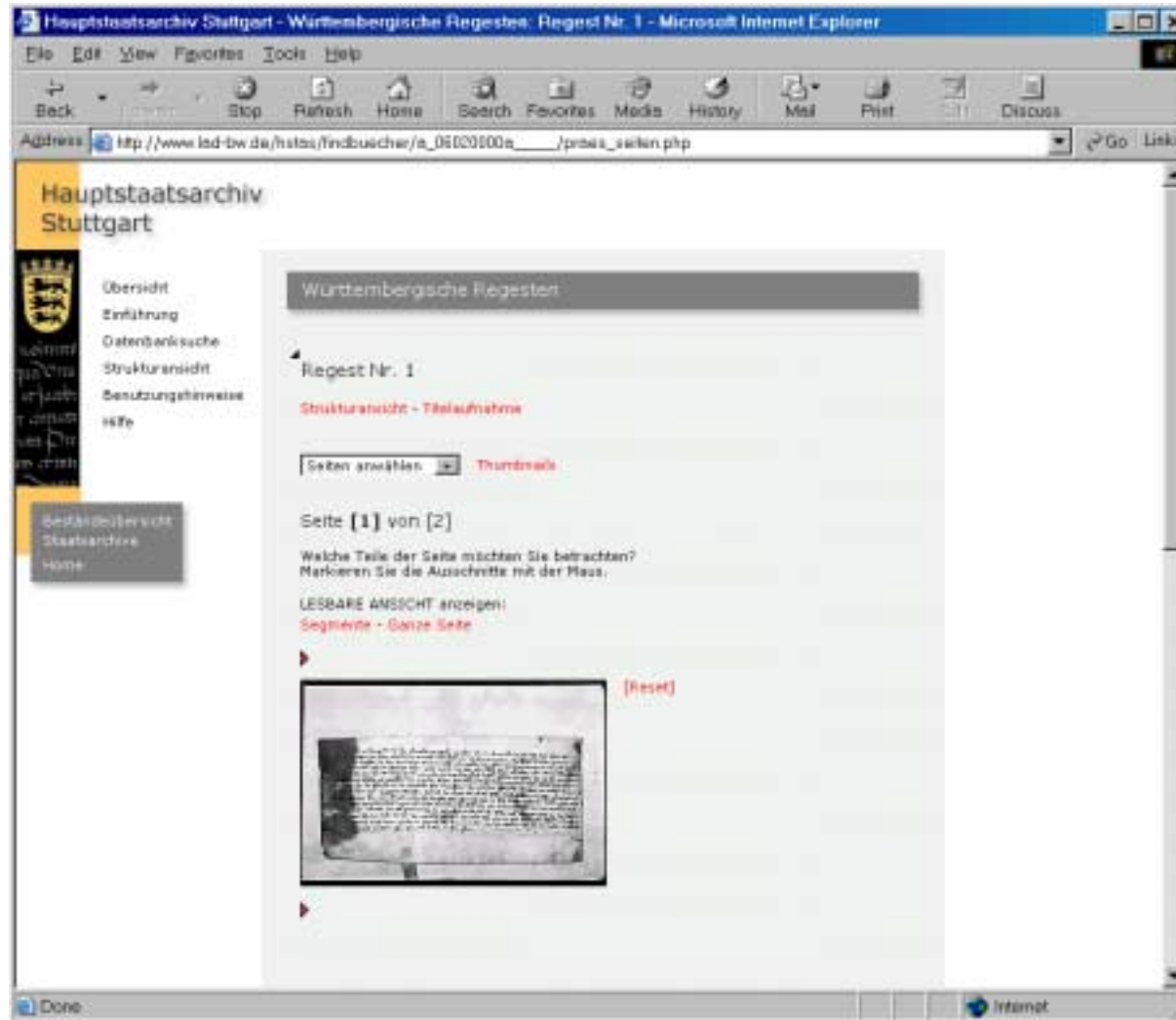
Der Bestand enthält u.a. Urkunden zu Preismedaillen und Auszeichnungen: Allgemeine Gewerbe- und[...]

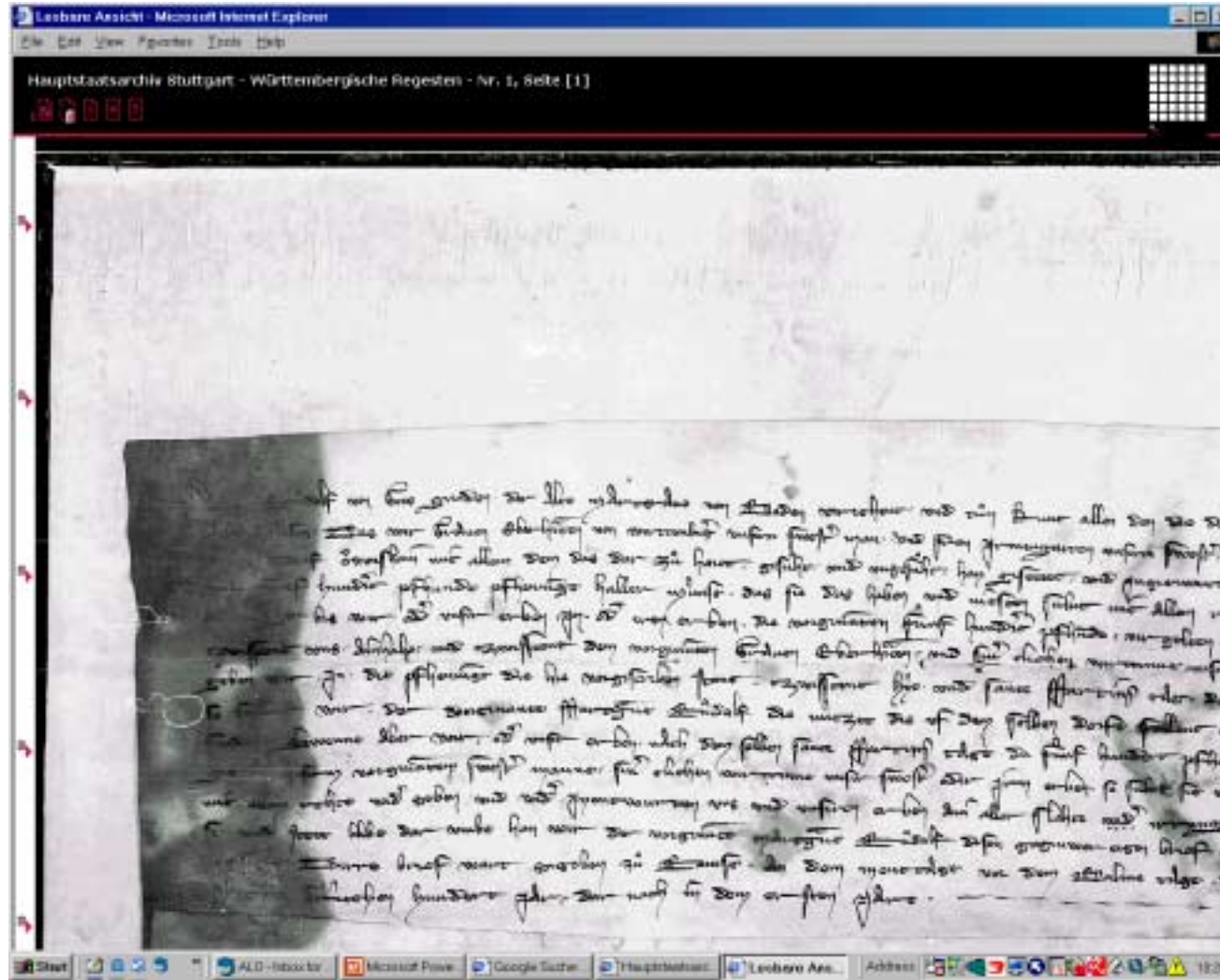
[Bestand anzeigen](#)

**Archiv des Landschaftsverbandes Rheinland**









1. Vollständige Digitalisierung in wenigen Jahren möglich
2. Voraussetzungen
  1. Personal (mind. halbtags)
  2. Scanner (ca. 8000 EUR)
  3. Bearbeitungssystem (ALO)
  4. Trusted Digital Repository (ZID)
3. Todos am BA
  1. Collection Level Description oder RNA
  2. Benützersystem
  3. Kauf des Scanners

alo

Vielen Dank!

